

# Podręcznik serwisowy Dell™ Inspiron™ 1470/1570

[Zanim zaczniesz](#)

[Akumulator](#)

[Napęd dysków optycznych](#)

[Pokrywa modułu](#)

[Moduły pamięci](#)

[Karta Mini-Card sieci bezprzewodowej](#)

[Bateria pastylkowa](#)

[Pokrywa przycisku zasilania](#)

[Klawiatura](#)

[Podparcie dłoni](#)

[Wewnętrzna karta z interfejsem bezprzewodowym Bluetooth®](#)

[Dysk twardy](#)

[Karta USB/audio](#)

[Głośniki](#)

[Płyta czytnika kart](#)

[Płyta systemowa](#)

[Radłator procesora](#)

[Wentylator](#)

[Wyświetlacz](#)




[Kamera](#)

[Ładowanie systemu BIOS](#)

Model P04F i seria P04G  
Typ P04F001 i P04G001

---

## Uwagi, przestrogi i ostrzeżenia

-  **UWAGA:** Napis UWAGA wskazuje na ważną informację, która pozwala lepiej wykorzystać posiadany system komputerowy.
  -  **PRZESTROGA:** PRZESTROGA oznacza możliwość uszkodzenia sprzętu lub utraty danych, a także przedstawia sposób uniknięcia problemu.
  -  **OSTRZEŻENIE:** Napis OSTRZEŻENIE informuje o sytuacjach, w których występuje ryzyko uszkodzenia sprzętu, obrażeń ciała lub śmierci.
- 

Informacje zawarte w tym dokumencie mogą zostać zmienione bez uprzedzenia.  
© 2009 Dell Inc. Wszelkie prawa zastrzeżone.

Powielanie dokumentu w jakikolwiek sposób bez pisemnej zgody firmy Dell Inc. jest surowo zabronione.

Znaki towarowe użyte w tekście: *Dell*, logo *DELL* i *Inspiron* są znakami towarowymi firmy Dell Inc.; *Bluetooth* jest zastrzeżonym znakiem towarowym firmy Bluetooth SIG, Inc. używanym przez firmę Dell na podstawie licencji: *Microsoft*, *Windows*, *Windows Vista*, i logo przycisku Start systemu *Windows Vista* są znakami towarowymi lub zastrzeżonymi znakami towarowymi firmy Microsoft Corporation w Stanach Zjednoczonych i/lub w innych krajach.

Tekst może zawierać także inne znaki towarowe i nazwy towarowe, odnoszące się do podmiotów posiadających prawa do tych znaków i nazw lub do ich produktów. Firma Dell Inc. nie rości sobie żadnych praw do znaków i nazw towarowych innych niż jej własne.

Sierpień 2009 Wersja A00

[Powrót do spisu treści](#)

## Pokrywa modułu

Podręcznik serwisowy Dell™ Inspiron™ 1470/1570

- [Zdejmowanie pokrywy modułu](#)
- [Zakładanie pokrywy modułu](#)

**⚠ OSTRZEŻENIE:** Przed przystąpieniem do wykonywania czynności wymagających otwarcia obudowy komputera należy zapoznać się z instrukcjami dotyczącymi bezpieczeństwa dostarczonymi z komputerem. Więcej informacji o zasadach bezpieczeństwa znajduje się na stronie dotyczącej przestrzegania przepisów pod adresem [www.dell.com/regulatory\\_compliance](http://www.dell.com/regulatory_compliance).

**⚠ PRZESTROGA:** Naprawiać komputer może tylko przeszkolony pracownik serwisu. Uszkodzenia wynikające z napraw serwisowych nieautoryzowanych przez firmę Dell™ nie są objęte gwarancją.

**⚠ PRZESTROGA:** Aby uniknąć wyładowania elektrostatycznego, należy odprowadzić ładunki z ciała za pomocą opaski uziemiającej na nadgarstek lub dotykając kilkakrotnie niemalowanej metalowej powierzchni (np. panelu tylnego) komputera.

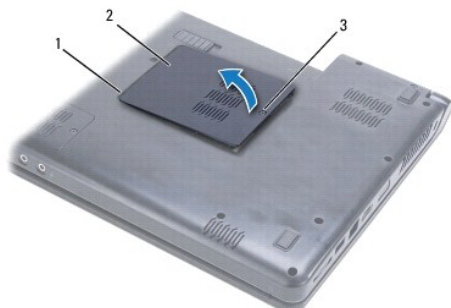
**⚠ PRZESTROGA:** Aby uniknąć uszkodzenia płyty systemowej, przed rozpoczęciem pracy wewnątrz komputera należy wyjąć główny akumulator (patrz [Wymowanie baterii](#)).

## Zdejmowanie pokrywy modułu

1. Postępuj zgodnie z procedurami opisanymi w [Zanim zaczniesz](#).
2. Wymontuj akumulator (patrz [Wymowanie baterii](#)).
3. Poluzuj wkręt osadzony w pokrywie modułu.

**🔧 UWAGA:** Lokalizacja śruby mocującej moduł może być różna w zależności od modelu komputera.

4. Unieś pokrywę modułu pod kątem umożliwiającym ostrożne odłączenie jej od podstawy komputera.



1	zaczepy pokrywy modułu (2)	2	pokrywa modułu
3	śrubka mocująca		

## Zakładanie pokrywy modułu

1. Wyrównaj zaczepy na pokrywie modułu z gniazdami na podstawie komputera, a następnie delikatnie wciśnij pokrywę na miejsce.
2. Dokręć wkręt mocujący pokrywę modułu do podstawy komputera.
3. Zainstaluj akumulator (patrz [Wymiana akumulatora](#)).

[Powrót do spisu treści](#)

[Powrót do spisu treści](#)

## Akumulator

Podręcznik serwisowy Dell™ Inspiron™ 1470/1570

- [Wymywanie baterii](#)
- [Wymiana akumulatora](#)

**⚠ OSTRZEŻENIE:** Przed przystąpieniem do wykonywania czynności wymagających otwarcia obudowy komputera należy zapoznać się z instrukcjami dotyczącymi bezpieczeństwa dostarczonymi z komputerem. Więcej informacji o zasadach bezpieczeństwa znajduje się na stronie dotyczącej przestrzegania przepisów pod adresem [www.dell.com/regulatory\\_compliance](http://www.dell.com/regulatory_compliance).

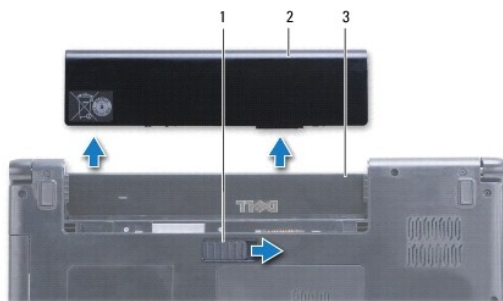
**⚠ PRZESTROGA:** Naprawiać komputer może tylko przeszkolony pracownik serwisu. Uszkodzenia wynikające z napraw serwisowych nieautoryzowanych przez firmę Dell™ nie są objęte gwarancją.

**⚠ PRZESTROGA:** Aby uniknąć wyładowania elektrostatycznego, należy odprowadzać ładunki z ciała za pomocą opaski uziemiającej zakładanej na nadgarstek lub dotykając co pewien czas nielakierowanej metalowej powierzchni.

**⚠ PRZESTROGA:** Aby uniknąć uszkodzenia komputera, należy używać akumulatorów przeznaczonych do danego modelu komputera Dell. Nie należy stosować akumulatorów przeznaczonych do innych komputerów Dell.

### Wymywanie baterii

1. Postępuj zgodnie z procedurami opisanymi w [Zanim zaczniesz](#).
2. Umieść komputer odwrócony spodem do góry na czystej, płaskiej powierzchni.
3. Przesuń i przytrzymaj zatrzask zwolnienia akumulatora.
4. Wsuń akumulator z wnęki.



1	dźwignia zwalniania akumulatora	2	akumulator
3	wnęka akumulatora		

### Wymiana akumulatora

Wsuń akumulator do wnęki, aż usłyszysz kliknięcie.

[Powrót do spisu treści](#)

[Powrót do spisu treści](#)


## Zanim zaczniesz

Podręcznik serwisowy Dell™ Inspiron™ 1470/1570

- [Zalecane narzędzia](#)
- [Wyłączanie komputera](#)
- [Przed wykonaniem pracy we wnętrzu komputera](#)

W niniejszej instrukcji opisano procedury montażu i demontażu podzespołów komputera. O ile nie podano inaczej, każda procedura zakłada spełnienie następujących warunków:

1. Użytkownik wykonał czynności opisane w rozdziałach [Wyłączanie komputera](#) i [Przed wykonaniem pracy we wnętrzu komputera](#).
1. Użytkownik zapoznał się z informacjami dotyczącymi bezpieczeństwa, które zostały dostarczone z komputerem.
1. Element można wymienić lub — jeśli został zakupiony oddzielnie — zainstalować, wykonując procedurę demontażu w odwrotnej kolejności.

 **UWAGA:** Niniejszy podręcznik zawiera instrukcje dotyczące czynności konserwacyjnych dla modeli komputerów Inspiron 1470 oraz Inspiron 1570. Większość instrukcji jest taka sama dla obu modeli, jednakże modele mogą różnić się nieznacznie wyglądem.

## Zalecane narzędzia


Procedury w tym dokumencie mogą wymagać użycia następujących narzędzi:

1. wkrętak krzyżowy
1. mały wkrętak z płaskim końcem
1. plastikowy rysik
1. Program wykonywalny do systemu BIOS dostępny jest pod adresem [support.dell.com](http://support.dell.com)

## Wyłączanie komputera

 **PRZESTROGA:** Aby zapobiec utracie danych, przed wyłączeniem komputera zapisz i zamknij wszystkie otwarte pliki oraz zamknij wszystkie otwarte programy.

1. Zapisz i zamknij wszystkie otwarte pliki oraz wszystkie otwarte programy.
2. W przypadku systemu Windows Vista® kliknij przycisk  →  → **Wyłącz**.

W przypadku systemu Windows® 7, kliknij przycisk  → **Wyłącz**.


Komputer wyłączy się po wyłączeniu systemu operacyjnego.

3. Upewnij się, że komputer jest wyłączony. Jeśli komputer nie wyłączy się automatycznie po wyłączeniu systemu operacyjnego, naciśnij przycisk zasilania i przytrzymaj go, aż komputer się wyłączy.


## Przed wykonaniem pracy we wnętrzu komputera


Stosowanie się do poniższych zaleceń dotyczących bezpieczeństwa pomoże w zapewnieniu bezpieczeństwa użytkownika oraz w ochronie komputera.

 **OSTRZEŻENIE:** Przed przystąpieniem do wykonywania czynności wymagających otwarcia obudowy komputera należy zapoznać się z instrukcjami dotyczącymi bezpieczeństwa dostarczonymi z komputerem. Więcej informacji o zasadach bezpieczeństwa znajduje się na stronie dotyczącej przestrzegania przepisów pod adresem [www.dell.com/regulatory\\_compliance](http://www.dell.com/regulatory_compliance).

 **PRZESTROGA:** Aby uniknąć wyładowania elektrostatycznego, należy odprowadzać ładunki z ciała za pomocą opaski uziemiającej zakładanej na nadgarstek lub dotykając co pewien czas nielakierowanej metalowej powierzchni (np. jednego ze złączy komputera).

 **PRZESTROGA:** Naprawiać komputer może tylko przeszkolony pracownik serwisu. Uszkodzenia wynikające z napraw nieautoryzowanych przez firmę Dell nie są objęte gwarancją.

 **PRZESTROGA:** Delikatnie obchodź się z elementami i kartami. Nie dotykaj komponentów ani styków karty. Trzymaj kartę za krawędzie lub metalowy wspornik. Takie elementy, jak mikroprocesor należy trzymać za brzoży, a nie za wyprowadzenia.

 **PRZESTROGA:** Przy odłączaniu kabla należy pociągnąć za wtyczkę lub uchwyt, a nie za sam kabel. Niektóre kable są wyposażone w złącza z zatrzaskami blokującymi - w przypadku odłączania kabla tego typu należy wcześniej przycisnąć zatrzaski. Pociągając za złącza, trzymaj je w linii prostej, aby uniknąć zagięcia styków. Ponadto przed podłączeniem kabla należy upewnić się, że oba złącza są prawidłowo zorientowane i nie są

skrzywione.

**△ PRZESTROGA:** Aby uniknąć uszkodzenia komputera, wykonaj następujące czynności przed rozpoczęciem pracy wewnątrz komputera.

1. Aby uchronić obudowę komputera przed zarysowaniami, należy sprawdzić, czy powierzchnia robocza jest płaska i czysta.
2. Wyłącz komputer (patrz [Wylączenie komputera](#)) i wszystkie podłączone do niego urządzenia.
3. Jeśli komputer jest podłączony (zadokowany) do urządzenia dokującego, należy go oddokować. Informacje na ten temat można znaleźć w dokumentacji urządzenia dokującego.

**△ PRZESTROGA:** Aby odłączyć kabel sieciowy, należy najpierw odłączyć go od komputera, a następnie od urządzenia sieciowego.

4. Odłącz od komputera wszelkie kable telefoniczne oraz sieciowe.
5. Naciśnij i wysuń z czytnika kart pamięci typu „7 w 1” wszystkie zainstalowane karty.
6. Odłącz komputer oraz wszystkie podłączone urządzenia od gniazd elektrycznych.
7. Odłącz od komputera wszystkie podłączone urządzenia.

**△ PRZESTROGA:** Aby uniknąć uszkodzenia płyty systemowej, przed rozpoczęciem pracy wewnątrz komputera należy wyjąć główny akumulator (patrz [Wymywanie baterii](#)).

8. Wymontuj akumulator (patrz [Wymywanie baterii](#)).
9. Postaw komputer w normalnym położeniu, otwórz wyświetlacz, a następnie naciśnij przycisk zasilania, aby odprowadzić ładunki elektryczne z płyty systemowej.

---

[Powrót do spisu treści](#)


[Powrót do spisu treści](#)

## Ładowanie systemu BIOS

### Podręcznik serwisowy Dell™ Inspiron™ 1470/1570

Aby zaktualizować system BIOS, zlokalizuj najnowszy plik aktualizacji systemu BIOS dla swojego komputera pod adresem [support.dell.com](http://support.dell.com).

1. Podłącz zasilacz do komputera i sprawdź, czy akumulator jest prawidłowo zainstalowany, a kabel sieciowy podłączony do odpowiedniego gniazda.
2. Włącz komputer.
3. Przejdź do witryny [support.dell.com](http://support.dell.com).
4. Kliknij kolejno opcje **Drivers & Downloads**(Sterowniki i pliki do pobrania)→ **Select Model** (Wybierz model).
5. Wybierz typ produktu z listy **Select Your Product Family** (Wybierz rodzinę produktów).
6. Wybierz markę produktu z listy **Select Your Product Line** (Wybierz linię produktów).
7. Wybierz numer modelu produktu z listy **Select Your Product Model** (Wybierz model produktu).

 **UWAGA:** Aby po wybraniu jednego z modeli rozpocząć tę procedurę od początku, kliknij opcję **Start Over** (Rozpocznij od nowa) na górze po prawej stronie.

8. Kliknij przycisk **Confirm** (Potwierdź).
9. Zostanie wyświetlona lista wyników. Kliknij pozycję **BIOS**.
10. Kliknij polecenie **Download Now** (Pobierz teraz), aby pobrać najnowszy plik BIOS.  
Zostanie wyświetlone okno **File Download** (Pobieranie pliku).
11. Kliknij polecenie **Save** (Zapisz), aby zapisać plik na pulpicie. Plik zostanie pobrany i zapisany na pulpicie.
12. Po wyświetleniu okna **Download Complete** (Pobieranie ukończono) kliknij przycisk **Close** (Zamknij).  
Na pulpicie pojawi się ikona pliku o takim samym tytule jak nazwa pobranego pliku aktualizacji systemu BIOS.
13. Kliknij dwukrotnie ikonę pobranego pliku na pulpicie i postępuj zgodnie z instrukcjami wyświetlanymi na ekranie.

---

[Powrót do spisu treści](#)

[Powrót do spisu treści](#)

## Wewnętrzna karta z interfejsem bezprzewodowym Bluetooth®

Podręcznik serwisowy Dell™ Inspiron™ 1470/1570

- [Wyjmowanie karty Bluetooth](#)
- [Instalowanie karty Bluetooth](#)

**⚠ OSTRZEŻENIE:** Przed przystąpieniem do wykonywania czynności wymagających otwarcia obudowy komputera należy zapoznać się z instrukcjami dotyczącymi bezpieczeństwa dostarczonymi z komputerem. Więcej informacji o zasadach bezpieczeństwa znajduje się na stronie dotyczącej przestrzegania przepisów pod adresem [www.dell.com/regulatory\\_compliance](http://www.dell.com/regulatory_compliance).

**⚠ PRZESTROGA:** Naprawiać komputer może tylko przeszkolony pracownik serwisu. Uszkodzenia wynikające z napraw serwisowych nieautoryzowanych przez firmę Dell™ nie są objęte gwarancją.

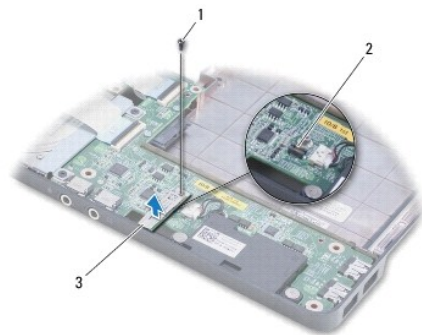
**⚠ PRZESTROGA:** Aby uniknąć wyładowania elektrostatycznego, należy odprowadzać ładunki z ciała za pomocą opaski uziemiającej zakładanej na nadgarstek lub dotykając co pewien czas nielakierowanej metalowej powierzchni.

**⚠ PRZESTROGA:** Aby uniknąć uszkodzenia płyty systemowej, przed rozpoczęciem pracy wewnątrz komputera należy wyjąć główny akumulator (patrz [Wyjmowanie baterii](#)).

Jeśli karta z interfejsem bezprzewodowym Bluetooth została zamówiona z komputerem, jest zainstalowana fabrycznie.

### Wyjmowanie karty Bluetooth

1. Postępuj zgodnie z procedurami opisanymi w części [Zanim zaczniesz](#).
2. Wymontuj akumulator (patrz [Wyjmowanie baterii](#)).
3. Wymontuj napęd dysków optycznych (patrz [Wymontowywanie napędu dysków optycznych](#)).
4. Wymontuj pokrywę modułu (zobacz [Zdejmowanie pokrywki modułu](#)).
5. Wymontuj kartę Mini-Card (patrz [Wyjmowanie karty Mini-Card](#)).
6. Wymontuj pokrywę przycisku zasilania (patrz [Wymontowywanie płyty przycisku zasilania](#)).
7. Wymontuj klawiaturę (patrz [Wymontowywanie klawiatury](#)).
8. Wymontuj podparcie dłoni (patrz [Wymontowywanie podparcia dłoni](#)).
9. Wykręć śrubę z karty urządzenia Bluetooth.
10. Unieś kartę Bluetooth, aby odłączyć ją od złącza płyty USB/audio.



1	wkręt	2	złącze płyty USB/audio
3	karta Bluetooth		

### Instalowanie karty Bluetooth

1. Ustaw równo złącze karty Bluetooth względem złącza płyty USB/audio i wciśnij w celu podłączenia karty Bluetooth do płyty USB/audio.
2. Wykręć śrubę mocującą kartę Bluetooth do płyty Bluetooth.
3. Zainstaluj podparcie dłoni (patrz [Instalowanie podparcia dłoni](#)).
4. Zainstaluj klawiaturę (patrz [Instalowanie klawiatury](#)).
5. Zamontuj pokrywę przycisku zasilania (patrz [Montowanie pokrywy przycisku zasilania](#)).
6. Zainstaluj kartę Mini-Card (patrz [Wymiana karty Mini-Card](#)).
7. Załóż pokrywę modułu (zobacz [Zakładanie pokrywy modułu](#)).
8. Zainstaluj napęd dysków optycznych (patrz [Instalowanie napędu dysków optycznych](#)).
9. Zainstaluj akumulator (patrz [Wymiana akumulatora](#)).

---

[Powrót do spisu treści](#)



[Powrót do spisu treści](#)

## Kamera

Podręcznik serwisowy Dell™ Inspiron™ 1470/1570

- [Wymontowywanie kamery](#)
- [Wymiana kamery](#)

**⚠ OSTRZEŻENIE:** Przed przystąpieniem do wykonywania czynności wymagających otwarcia obudowy komputera należy zapoznać się z instrukcjami dotyczącymi bezpieczeństwa dostarczonymi z komputerem. Więcej informacji o zasadach bezpieczeństwa znajduje się na stronie dotyczącej przestrzegania przepisów pod adresem [www.dell.com/regulatory\\_compliance](http://www.dell.com/regulatory_compliance).

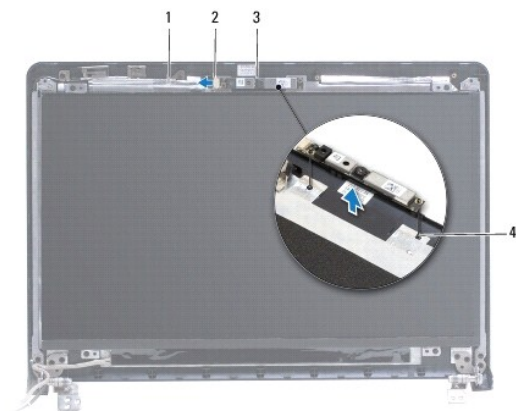
**⚠ PRZESTROGA:** Naprawiać komputer może tylko przeszkolony pracownik serwisu. Uszkodzenia wynikające z napraw serwisowych nieautoryzowanych przez firmę Dell™ nie są objęte gwarancją.

**⚠ PRZESTROGA:** W celu uniknięcia wyładowania elektrostatycznego, pozbadź się ładunków statycznych używając opaski uziemiającej albo co pewien czas dotykając niemalowanego metalu (np. złącza z tyłu komputera).

**⚠ PRZESTROGA:** Aby uniknąć uszkodzenia płyty systemowej, przed rozpoczęciem pracy wewnątrz komputera należy wyjąć główny akumulator (patrz [Wymywanie baterii](#)).

## Wymontowywanie kamery

1. Postępuj zgodnie z procedurami opisanymi w [Zanim zaczniesz](#).
2. Wymontuj akumulator (patrz [Wymywanie baterii](#)).
3. Wymontuj zespół wyświetlacza (patrz [Wymontowywanie zespołu wyświetlacza](#)).
4. Wymontuj oprawę wyświetlacza (patrz [Wymontowywanie oprawy wyświetlacza](#)).
5. Odłącz przewód kamery od modułu kamery.
6. Pociągnij moduł kamery w górę w celu odłączenia go od pokrywy wyświetlacza.



1	kabel kamery	2	złącze kabla kamery
3	moduł kamery	4	przewodnice (2)

## Wymiana kamery

1. Wyrównaj panel kamery za pomocą przewodnic w pokrywie wyświetlacza.
2. Przyłącz przewód kamery do modułu kamery.
3. Zainstaluj oprawę wyświetlacza (patrz [Instalowanie oprawy wyświetlacza](#)).

4. Zainstaluj zespół wyświetlacza (patrz [Instalowanie zespołu wyświetlacza](#)).
5. Zainstaluj akumulator (patrz [Wymiana akumulatora](#)).

---

[Powrót do spisu treści](#)

[Powrót do spisu treści](#)

## Bateria pastylkowa

Podręcznik serwisowy Dell™ Inspiron™ 1470/1570

- [Wymijanie baterii pastylkowej](#)
- [Instalowanie baterii pastylkowej](#)

**⚠ OSTRZEŻENIE:** Przed przystąpieniem do wykonywania czynności wymagających otwarcia obudowy komputera należy zapoznać się z instrukcjami dotyczącymi bezpieczeństwa dostarczonymi z komputerem. Więcej informacji o zasadach bezpieczeństwa znajduje się na stronie dotyczącej przestrzegania przepisów pod adresem [www.dell.com/regulatory\\_compliance](http://www.dell.com/regulatory_compliance).

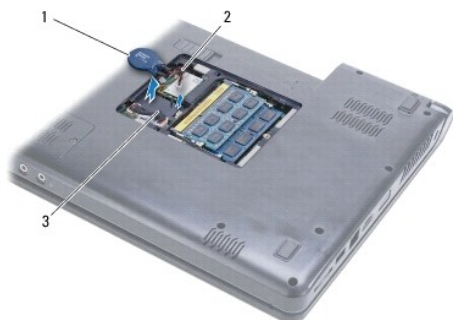
**⚠ PRZESTROGA:** Naprawiać komputer może tylko przeszkolony pracownik serwisu. Uszkodzenia wynikające z napraw serwisowych nieautoryzowanych przez firmę Dell™ nie są objęte gwarancją.

**⚠ PRZESTROGA:** Aby uniknąć wyładowania elektrostatycznego, należy odprowadzać ładunki z ciała za pomocą opaski uziemiającej zakładanej na nadgarstek lub dotykając co pewien czas nielakierowanej metalowej powierzchni.

**⚠ PRZESTROGA:** Aby uniknąć uszkodzenia płyty systemowej, przed rozpoczęciem pracy wewnątrz komputera należy wyjąć główny akumulator (patrz [Wymijanie baterii](#)).

### Wymijanie baterii pastylkowej

1. Postępuj zgodnie z procedurami opisanymi w [Zanim zaczniesz](#).
2. Wymontuj pokrywę modułu (zobacz [Zdejmowanie pokrywy modułu](#)).
3. Odłącz przewód baterii pastylkowej i wyjmij baterię pastylkową.



1	bateria pastylkowa	2	kabel baterii pastylkowej
3	wypustki (2)		

### Instalowanie baterii pastylkowej

1. Podłącz złącze kabla baterii do złącza na płycie systemowej.
2. Umieść baterię pastylkową między dwoma zaczerwami na podstawie komputera.
3. Załóż pokrywę modułu (zobacz [Zakładanie pokrywy modułu](#)).
4. Zainstaluj akumulator (patrz [Wymiana akumulatora](#)).

[Powrót do spisu treści](#)

[Powrót do spisu treści](#)

## Radiator procesora

Podręcznik serwisowy Dell™ Inspiron™ 1470/1570

- [Wymontowywanie radiatora procesora](#)
- [Instalowanie radiatora procesora](#)

- ⚠ OSTRZEŻENIE:** Przed przystąpieniem do wykonywania czynności wymagających otwarcia obudowy komputera należy zapoznać się z instrukcjami dotyczącymi bezpieczeństwa dostarczonymi z komputerem. Więcej informacji o zasadach bezpieczeństwa znajduje się na stronie dotyczącej przestrzegania przepisów pod adresem [www.dell.com/regulatory\\_compliance](http://www.dell.com/regulatory_compliance).
- ⚠ OSTRZEŻENIE:** Jeśli radiator wymontowywany z komputera jest gorący, nie należy dotykać metalowej obudowy radiatora.
- ⚠ PRZESTROGA:** Naprawiać komputer może tylko przeszkolony pracownik serwisu. Uszkodzenia wynikające z napraw serwisowych nieautoryzowanych przez firmę Dell™ nie są objęte gwarancją.
- ⚠ PRZESTROGA:** Aby uniknąć wyładowania elektrostatycznego, należy odprowadzić ładunki z ciała za pomocą opaski uziemiającej na nadgarstek lub dotykając kilkakrotnie niemalowanej metalowej powierzchni (np. panelu tylnego) komputera.
- ⚠ PRZESTROGA:** Aby uniknąć uszkodzenia płyty systemowej, przed rozpoczęciem pracy wewnątrz komputera należy wyjąć główny akumulator (patrz [Wymywanie baterii](#)).

## Wymontowywanie radiatora procesora

1. Postępuj zgodnie z procedurami opisanymi w [Zanim zaczniesz](#).
2. Wymontuj akumulator (patrz [Wymywanie baterii](#)).
3. Wymontuj płytę systemową (zobacz [Wymywanie płyty systemowej](#)) i obróć ją.
4. W kolejności wskazanej na radiatorze procesora poluzuj sześć wkrętów mocujących radiator procesora do płyty systemowej.



1	radiator procesora	2	śruby mocujące (6)
---	--------------------	---	--------------------

5. Zdejmij radiator procesora z płyty systemowej.

## Instalowanie radiatora procesora

- ⚠ UWAGA:** Jeśli jest instalowany wcześniej używany procesor i ten sam radiator, można użyć oryginalnej podkładki termoprzewodzącej. W przypadku wymiany procesora lub radiatora należy użyć podkładki termoprzewodzącej dostarczonej w zestawie, aby zapewnić właściwe odprowadzanie ciepła.
- ⚠ UWAGA:** Poniższa procedura zakłada, że radiator procesora został uprzednio wymontowany, a użytkownik jest gotowy do jego zamontowania.

1. Wyrównaj pięć wkrętów mocujących na radiatorze procesora z otworami na wkręty na płycie systemowej, a następnie dokręć je w odwrotnej kolejności.
2. Zainstaluj płytę systemową (patrz [Wymiana płyty systemowej](#)).
3. Zainstaluj akumulator (patrz [Wymiana akumulatora](#)).

---

[Powrót do spisu treści](#)

[Powrót do spisu treści](#)

## Płyta czytnika kart

Podręcznik serwisowy Dell™ Inspiron™ 1470/1570

- [Wymontowywanie płyty czytnika kart](#)
- [Wymiana płyty czytnika kart](#)

**⚠ OSTRZEŻENIE:** Przed przystąpieniem do wykonywania czynności wymagających otwarcia obudowy komputera należy zapoznać się z instrukcjami dotyczącymi bezpieczeństwa dostarczonymi z komputerem. Więcej informacji o zasadach bezpieczeństwa znajduje się na stronie dotyczącej przestrzegania przepisów pod adresem [www.dell.com/regulatory\\_compliance](http://www.dell.com/regulatory_compliance).

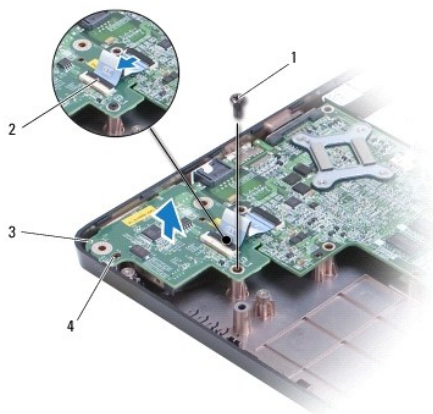
**⚠ PRZESTROGA:** Naprawiać komputer może tylko przeszkolony pracownik serwisu. Uszkodzenia wynikające z napraw serwisowych nieautoryzowanych przez firmę Dell™ nie są objęte gwarancją.

**⚠ PRZESTROGA:** Aby uniknąć wyładowania elektrostatycznego, należy odprowadzać ładunki z ciała za pomocą opaski uziemiającej zakładanej na nadgarstek lub dotykając co pewien czas nielakierowanej metalowej powierzchni.

**⚠ PRZESTROGA:** Aby uniknąć uszkodzenia płyty systemowej, przed rozpoczęciem pracy wewnątrz komputera należy wyjąć główny akumulator (patrz [Wymywanie baterii](#)).

## Wymontowywanie płyty czytnika kart

1. Postępuj zgodnie z procedurami opisanymi w [Zanim zaczniesz](#).
2. Wymontuj akumulator (patrz [Wymywanie baterii](#)).
3. Wymontuj napęd dysków optycznych (patrz [Wymontowywanie napędu dysków optycznych](#)).
4. Wymontuj pokrywę modułu (zobacz [Zdejmowanie pokrywy modułu](#)).
5. Wymontuj kartę Mini-Card (patrz [Wymywanie karty Mini-Card](#)).
6. Wymontuj pokrywę przycisku zasilania (patrz [Wymontowywanie płyty przycisku zasilania](#)).
7. Wymontuj klawiaturę (patrz [Wymontowywanie klawiatury](#)).
8. Wymontuj podparcie dłoni (patrz [Wymontowywanie podparcia dłoni](#)).
9. Wyjmij dysk twardy (patrz [Wymontowywanie dysku twardego](#)).
10. Zdemontuj lewy głośnik (patrz [Wymontowywanie głośników](#)).
11. Odłącz kabel czytnika kart od złącza znajdującego się na płycie systemowej.
12. Wykręć wkręt mocujący płytę czytnika kart do podstawy komputera.
13. Unieś płytę czytnika kart z podstawy komputera.



1	wkręt	2	kabel czytnika kart
3	płyta czytnika kart	4	przewodnice (2)

---

## Wymiana płyty czytnika kart

1. Umieść płytę czytnika kart zgodnie z przewodnicami znajdującymi się na podstawie komputera.
  2. Wkręć wkręt mocujący płytę czytnika kart do podstawy komputera.
  3. Podłącz przewód czytnika kart Smart Card do złącza na płycie systemowej.
  4. Zainstaluj prawy głośnik (zobacz [Instalowanie głośników](#)).
  5. Zainstaluj dysk twardy (patrz [Wymiana dysku twardego](#)).
  6. Zainstaluj podparcie dłoni (patrz [Instalowanie podparcia dłoni](#)).
  7. Zainstaluj klawiaturę (patrz [Instalowanie klawiatury](#)).
  8. Zamontuj pokrywę przycisku zasilania (patrz [Montowanie pokrywy przycisku zasilania](#)).
  9. Zainstaluj kartę Mini-Card (patrz [Wymiana karty Mini-Card](#)).
  10. Załóż pokrywę modułu (zobacz [Zakładanie pokrywy modułu](#)).
  11. Zainstaluj napęd dysków optycznych (patrz [Instalowanie napędu dysków optycznych](#)).
  12. Zainstaluj akumulator (patrz [Wymiana akumulatora](#)).
- 

[Powrót do spisu treści](#)

[Powrót do spisu treści](#)

## Wyświetlacz

Podręcznik serwisowy Dell™ Inspiron™ 1470/1570

- [Zespół wyświetlacza](#)
- [Oprawa wyświetlacza](#)
- [Panel wyświetlacza i przewód](#)

**⚠ OSTRZEŻENIE:** Przed przystąpieniem do wykonywania czynności wymagających otwarcia obudowy komputera należy zapoznać się z instrukcjami dotyczącymi bezpieczeństwa dostarczonymi z komputerem. Więcej informacji o zasadach bezpieczeństwa znajduje się na stronie dotyczącej przestrzegania przepisów pod adresem [www.dell.com/regulatory\\_compliance](http://www.dell.com/regulatory_compliance).

**⚠ PRZESTROGA:** Naprawiać komputer może tylko przeszkolony pracownik serwisu. Uszkodzenia wynikające z napraw serwisowych nieautoryzowanych przez firmę Dell™ nie są objęte gwarancją.

**⚠ PRZESTROGA:** Aby uniknąć wyładowania elektrostatycznego, należy odprowadzać ładunki z ciała za pomocą opaski uziemiającej zakładanej na nadgarstek lub dotykając co pewien czas nielakierowanej metalowej powierzchni.

**⚠ PRZESTROGA:** Aby uniknąć uszkodzenia płyty systemowej, przed rozpoczęciem pracy wewnątrz komputera należy wyjąć główny akumulator (patrz [Wymywanie baterii](#)).

## Zespół wyświetlacza

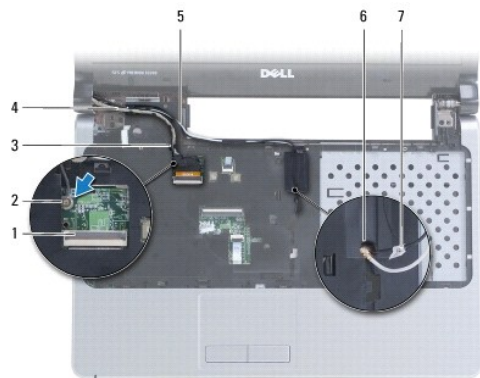
### Wymontowywanie zespołu wyświetlacza

1. Postępuj zgodnie z procedurami opisanymi w [Zanim zaczniesz](#).
2. Wymontuj akumulator (patrz [Wymywanie baterii](#)).
3. Wymontuj pokrywę modułu (zobacz [Zdejmowanie pokrywy modułu](#)).
4. Odłącz kable antenowe od kart Mini-Card (patrz [Wymywanie karty Mini-Card](#)).
5. Z podstawy komputera wykręć dwie śruby mocujące zestaw wyświetlacza do podstawy komputera.



6. Wymontuj pokrywę przycisku zasilania (patrz [Wymontowywanie płyty przycisku zasilania](#)).
7. Wymontuj klawiaturę (patrz [Wymontowywanie klawiatury](#)).
8. Odłącz przewód wyświetlacza i wykręć śrubę z płyty systemowej.
9. Wyciągnij w górę przewody czytnika kart Mini-Card przez gniazdo w podstawie komputera.
10. Wyciągnij przewody z prowadnic.





1	złącze kabla wyświetlacza	2	wkręt
3	przewodnice kabli wyświetlacza	4	kabel wyświetlacza
5	przewodnice kabli czytnika kart Mini-Card	6	gniazdo podstawy komputera
7	kable antenowe karty Mini-Card		

11. Podczas wykręcania trzech śrub mocujących wyświetlacz do podstawy komputera należy go przytrzymać.

12. Unieś zespół wyświetlacza i zdejmij go z podstawy komputera.



1	wkręty (3)	2	zespół wyświetlacza
3	przewodnice (2)		

## Instalowanie zespołu wyświetlacza

1. Za pomocą przewodnic umieść zestaw wyświetlacza w odpowiedniej pozycji i wkręć trzy śruby mocujące zestaw wyświetlacza do podstawy komputera.
2. Poprowadź kable czytnika kart Mini-Card i wyświetlacza wzdłuż przewodnic kabli.
3. Poprowadź przewody przez gniazdo podstawy komputera.
4. Wkręć śrubę i przyłącz przewód wyświetlacza.
5. Zainstaluj klawiaturę (patrz [Instalowanie klawiatury](#)).
6. Zamontuj pokrywę przycisku zasilania (patrz [Montowanie pokrywy przycisku zasilania](#)).

7. Wkręć dwie śruby w podstawie komputera.
8. Przyłącz kable antenowe od kart Mini-Card (patrz [Wymiana karty Mini-Card](#)).
9. Załóż pokrywę modułu (zobacz [Zakładanie pokrywy modułu](#)).
10. Zainstaluj akumulator (patrz [Wymiana akumulatora](#)).

## Oprawa wyświetlacza

### Wymontowywanie oprawy wyświetlacza

**PRZESTROGA:** Oprawa wyświetlacza jest bardzo delikatna. Podczas zdejmowania oprawy należy zachować ostrożność, aby nie dopuścić do jej uszkodzenia.

1. Wymontuj zespół wyświetlacza (patrz [Wymontowywanie zespołu wyświetlacza](#)).
2. Końcami palców unieś delikatnie wewnętrzną krawędź oprawy wyświetlacza, poczynając od dołu wyświetlacza, poruszając się w kierunku odwrotnym do wskazówek zegara dookoła wyświetlacza.

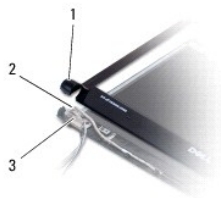


1	oprawa wyświetlacza
---	---------------------

3. Zdejmij oprawę wyświetlacza.

### Instalowanie oprawy wyświetlacza

1. Umieść zagiętą część oprawy wyświetlacza nad zawiasami i poprowadź przewody przez zawias lewy.



1	zagięta część oprawy wyświetlacza	2	kable
3	lewy zawias		

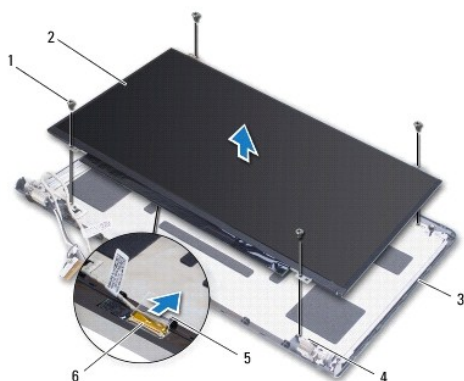
2. Dopasuj oprawę wyświetlacza do panelu wyświetlacza i delikatnie zatrzasknij ją na miejscu.
3. Zainstaluj zespół wyświetlacza (patrz [Instalowanie zespołu wyświetlacza](#)).
4. Zainstaluj akumulator (patrz [Wymiana akumulatora](#)).

---

## Panel wyświetlacza i przewód

### Wymowanie przewodu panelu wyświetlacza

1. Wymontuj zespół wyświetlacza (patrz [Wymontowywanie zespołu wyświetlacza](#)).
2. Wymontuj oprawę wyświetlacza (patrz [Wymontowywanie oprawy wyświetlacza](#)).
3. Wykręć cztery śruby mocujące panel wyświetlacza do pokrywy wyświetlacza, a następnie unieś panel wyświetlacza pod kątem umożliwiającym dostęp do przewodu wyświetlacza.
4. Aby odłączyć kabel wyświetlacza od płyty systemowej, należy pociągnąć za uchwyt.
5. Wymontuj panel wyświetlacza.



1	wkręty (4)	2	panel wyświetlacza
3	pokrywa wyświetlacza	4	przewodnice (4)
5	uchwyt	6	kabel wyświetlacza

### Wymiana przewodu panelu wyświetlacza

1. Przyłącz przewód wyświetlacza do panelu wyświetlacza.
2. Dopasuj panel wyświetlacza do pokrywy wyświetlacza za pomocą przewodnic.
3. Wkręć cztery wkręty mocujące panel wyświetlacza do pokrywy.
4. Zainstaluj oprawę wyświetlacza (patrz [Instalowanie oprawy wyświetlacza](#)).
5. Zainstaluj zespół wyświetlacza (patrz [Instalowanie zespołu wyświetlacza](#)).
6. Zainstaluj akumulator (patrz [Wymiana akumulatora](#)).

---

[Powrót do spisu treści](#)

[Powrót do spisu treści](#)

## Wentylator

Podręcznik serwisowy Dell™ Inspiron™ 1470/1570

- [Wymontowywanie wentylatora](#)
- [Montowanie wentylatora](#)

**⚠ OSTRZEŻENIE:** Przed przystąpieniem do wykonywania czynności wymagających otwarcia obudowy komputera należy zapoznać się z instrukcjami dotyczącymi bezpieczeństwa dostarczonymi z komputerem. Więcej informacji o zasadach bezpieczeństwa znajduje się na stronie dotyczącej przestrzegania przepisów pod adresem [www.dell.com/regulatory\\_compliance](http://www.dell.com/regulatory_compliance).

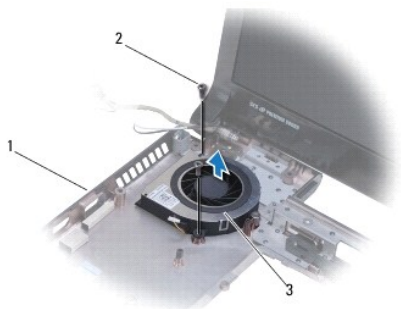
**⚠ PRZESTROGA:** Naprawiać komputer może tylko przeszkolony pracownik serwisu. Uszkodzenia wynikające z napraw serwisowych nieautoryzowanych przez firmę Dell™ nie są objęte gwarancją.

**⚠ PRZESTROGA:** Aby uniknąć wyładowania elektrostatycznego, należy odprowadzać ładunki z ciała za pomocą opaski uziemiającej zakładanej na nadgarstek lub dotykając co pewien czas nielakierowanej metalowej powierzchni.

**⚠ PRZESTROGA:** Aby uniknąć uszkodzenia płyty systemowej, przed rozpoczęciem pracy wewnątrz komputera należy wyjąć główny akumulator (patrz [Wymywanie baterii](#)).

### Wymontowywanie wentylatora

1. Postępuj zgodnie z procedurami opisanymi w [Zanim zaczniesz](#).
2. Wymontuj akumulator (patrz [Wymywanie baterii](#)).
3. Wymontuj płytę systemową (zobacz [Wymywanie płyty systemowej](#)). Nie ma potrzeby wymontowywania radiatora z płyty systemowej.
4. Wykręć dwa wkręty mocujące wentylator do podstawy komputera.



1	podstawa komputera	2	wkręty (2)
3	wentylator		

### Montowanie wentylatora

1. Umieść wentylator w podstawie komputera.
2. Wkręć dwa wkręty mocujące wentylator do podstawy komputera.
3. Zainstaluj płytę systemową (patrz [Wymiana płyty systemowej](#)).
4. Zainstaluj akumulator (patrz [Wymiana akumulatora](#)).

[Powrót do spisu treści](#)

[Powrót do spisu treści](#)

## Dysk twardy

Podręcznik serwisowy Dell™ Inspiron™ 1470/1570

- [Wymontowywanie dysku twardego](#)
- [Wymiana dysku twardego](#)

**⚠ OSTRZEŻENIE:** Przed przystąpieniem do wykonywania czynności wymagających otwarcia obudowy komputera należy zapoznać się z instrukcjami dotyczącymi bezpieczeństwa dostarczonymi z komputerem. Więcej informacji o zasadach bezpieczeństwa znajduje się na stronie dotyczącej przestrzegania przepisów pod adresem [www.dell.com/regulatory\\_compliance](http://www.dell.com/regulatory_compliance).

**⚠ OSTRZEŻENIE:** Wyjmując gorący dysk twardy z komputera, nie należy dotykać jego metalowej osłony.

**⚠ PRZESTROGA:** Naprawiać komputer może tylko przeszkolony pracownik serwisu. Uszkodzenia wynikające z napraw nieautoryzowanych przez firmę Dell nie są objęte gwarancją.

**⚠ PRZESTROGA:** Aby zapobiec utracie danych, przed przystąpieniem do wyjmowania dysku twardego należy wyłączyć komputer (patrz [Wyłączanie komputera](#)). Nie należy wyjmować dysku twardego, gdy komputer jest włączony albo w stanie uśpienia.

**⚠ PRZESTROGA:** Aby uniknąć uszkodzenia płyty systemowej, przed rozpoczęciem pracy wewnątrz komputera należy wyjąć główny akumulator (patrz [Wyjmowanie baterii](#)).

**⚠ PRZESTROGA:** Kiedy dysk twardy nie jest zainstalowany w komputerze, należy go przechowywać w ochronnym opakowaniu antystatycznym (patrz „Ochrona przed wyładowaniami elektrostatycznymi” w instrukcjach bezpieczeństwa dostarczonych z komputerem).

**⚠ PRZESTROGA:** Dyski twarde są wyjątkowo delikatne. Z dyskiem twardym należy obchodzić się bardzo ostrożnie.

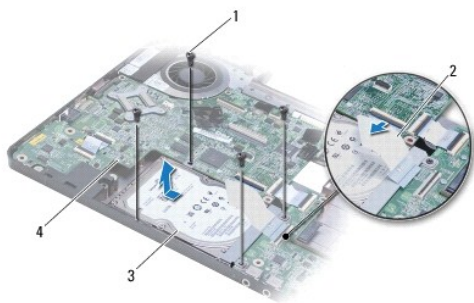
**🔍 UWAGA:** Firma Dell nie gwarantuje, że dyski kupowane gdzie indziej niż od firmy Dell będą pasowały do tego komputera, i nie udziela do nich pomocy technicznej.

**🔍 UWAGA:** W przypadku instalowania dysku twardego pochodzącego z innego źródła niż firma Dell, na nowym dysku twardym należy zainstalować system operacyjny, sterowniki i oprogramowanie narzędziowe (patrz *Przewodnik po technologiach firmy Dell*).

---

## Wymontowywanie dysku twardego

1. Postępuj zgodnie z procedurami opisanymi w [Zanim zaczniesz](#).
2. Wymontuj akumulator (patrz [Wyjmowanie baterii](#)).
3. Wymontuj napęd dysków optycznych (patrz [Wymontowywanie napędu dysków optycznych](#)).
4. Wymontuj pokrywę modułu (zobacz [Zdejmowanie pokrywy modułu](#)).
5. Wymontuj kartę Mini-Card (patrz [Wyjmowanie karty Mini-Card](#)).
6. Wymontuj pokrywę przycisku zasilania (patrz [Wymontowywanie płyty przycisku zasilania](#)).
7. Wymontuj klawiaturę (patrz [Wymontowywanie klawiatury](#)).
8. Wymontuj podparcie dłoni (patrz [Wymontowywanie podparcia dłoni](#)).
9. Odłącz od płyty systemowej kabel USB/audio.
10. Wykręć dwa wkręty mocujące zespół dysku twardego do podstawy komputera.
11. Przesuń, unieś i wyjmij zespół dysku twardego z podstawy komputera.



1	wkręty (4)	2	kabel USB/audio
3	zespół dysku twardego	4	płyta systemowa

12. Wykręć cztery śruby mocujące dysk twardy do zespołu wspornika dysku twardego.

13. Wyjmij dysk twardy.



1	wkręty (4)	2	uchwyt dysku twardego
3	napęd dysku twardego		

## Wymiana dysku twardego

- Wyjmij nowy dysk twardy z opakowania.  
Zachowaj oryginalne opakowanie na wypadek, gdyby trzeba było w przyszłości przechowywać lub transportować dysk twardy.
- Umieść dysk twardy na wsporniku dysku twardego i wkręć cztery śruby mocujące wspornik dysku twardego do dysku twardego.
- Wsuń zespół dysku twardego do podstawy komputera, aż do pełnego osadzenia dysku.
- Wkręć cztery wkręty mocujące zespół dysku twardego do podstawy komputera.
- Podłącz kabel USB/audio do płyty USB/audio.
- Zainstaluj podparcie dłoni (patrz [Instalowanie podparcia dłoni](#)).
- Zainstaluj klawiaturę (patrz [Instalowanie klawiatury](#)).
- Zamontuj pokrywę przycisku zasilania (patrz [Montowanie pokrywy przycisku zasilania](#)).
- Zainstaluj kartę Mini-Card (patrz [Wymiana karty Mini-Card](#)).
- Założ pokrywę modułu (zobacz [Zakładanie pokrywy modułu](#)).
- Zainstaluj napęd dysków optycznych (patrz [Instalowanie napędu dysków optycznych](#)).

12. Zainstaluj akumulator (patrz [Wymiana akumulatora](#)).
  13. W razie potrzeby zainstaluj w komputerze system operacyjny. Patrz część „Przywracanie systemu operacyjnego” w *Podręczniku konfiguracji*.
  14. Zainstaluj w komputerze wymagane sterowniki i oprogramowanie narzędziowe. Aby uzyskać więcej informacji, patrz *Przewodnik po technologiach firmy Dell*.
- 

[Powrót do spisu treści](#)

[Powrót do spisu treści](#)

## Klawiatura

Podręcznik serwisowy Dell™ Inspiron™ 1470/1570

- [Wymontowywanie klawiatury](#)
- [Instalowanie klawiatury](#)

**⚠ OSTRZEŻENIE:** Przed przystąpieniem do wykonywania czynności wymagających otwarcia obudowy komputera należy zapoznać się z instrukcjami dotyczącymi bezpieczeństwa dostarczonymi z komputerem. Więcej informacji o zasadach bezpieczeństwa znajduje się na stronie dotyczącej przestrzegania przepisów pod adresem [www.dell.com/regulatory\\_compliance](http://www.dell.com/regulatory_compliance).

**⚠ PRZESTROGA:** Naprawiać komputer może tylko przeszkolony pracownik serwisu. Uszkodzenia wynikające z napraw serwisowych nieautoryzowanych przez firmę Dell™ nie są objęte gwarancją.

**⚠ PRZESTROGA:** Aby uniknąć wyładowania elektrostatycznego, należy odprowadzać ładunki z ciała za pomocą opaski uziemiającej zakładanej na nadgarstek lub dotykając co pewien czas nieolakierowanej metalowej powierzchni.

**⚠ PRZESTROGA:** Aby uniknąć uszkodzenia płyty systemowej, przed rozpoczęciem pracy wewnątrz komputera należy wyjąć główny akumulator (patrz [Wymowanie baterii](#)).

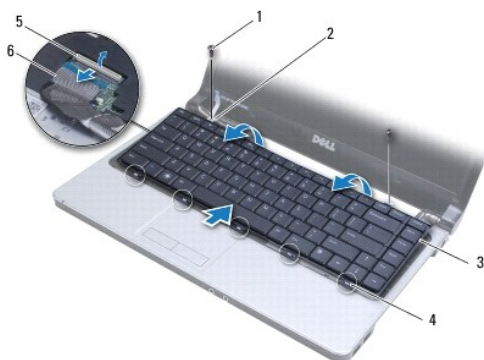
## Wymontowywanie klawiatury

1. Postępuj zgodnie z procedurami opisanymi w [Zanim zaczniesz](#).
2. Wymontuj akumulator (patrz [Wymowanie baterii](#)).
3. Wymontuj pokrywę przycisku zasilania (patrz [Wymontowywanie płyty przycisku zasilania](#)).
4. Wykręć dwa wkręty mocujące klawiaturę do podparcia dłoni.
5. Za pomocą metalowych zaczepów znajdujących się wzdłuż górnej krawędzi klawiatury unieś ją pod kątem, a następnie zwolnij zaczepy klawiatury wzdłuż dolnej części wsparcia dłoni i wyjmij ją.

**⚠ PRZESTROGA:** Klawisze klawiatury są łamiwe, łatwo wypadają i ich włożenie na miejsce wymaga dużo czasu. Klawiaturę należy wyjmować i obchodzić się z nią ostrożnie.

**⚠ PRZESTROGA:** Klawiaturę należy wyjmować i obchodzić się z nią bardzo ostrożnie. Nieostrożne wykonywanie tych czynności może spowodować zarysowanie panelu wyświetlacza.

6. Unieś zatrzask złącza znajdujący się na przewodzie klawiatury, aby odłączyć ją od złącza płyty systemowej.
7. Zdejmij klawiaturę z podparcia dłoni.



1	wkręty (2)	2	zatrzaski metalowe (2)
3	klawiatura	4	występy klawiatury (5)
5	zatrzask złącza	6	kabel klawiatury



## Instalowanie klawiatury

1. Umieść kabel klawiatury w złączu klawiatury na płycie systemowej. Naciśnij zatrzask złącza, aby zamocować kabel klawiatury w złączu na płycie systemowej.
2. Umieść zatrzaski wzdłuż dolnej części klawiatury, wsparcia dłoni, a następnie umieść i wciśnij klawiaturę na miejsce.
3. Wkręć dwa wkręty mocujące klawiaturę do podparcia dłoni.
4. Zamontuj pokrywę przycisku zasilania (patrz [Montowanie pokrywy przycisku zasilania](#)).
5. Zainstaluj akumulator (patrz [Wymiana akumulatora](#)).

---

[Powrót do spisu treści](#)

[Powrót do spisu treści](#)

## Moduły pamięci

Podręcznik serwisowy Dell™ Inspiron™ 1470/1570

- [Wymontowywanie modułów pamięci](#)
- [Instalowanie modułów pamięci](#)

**OSTRZEŻENIE:** Przed przystąpieniem do wykonywania czynności wymagających otwarcia obudowy komputera należy zapoznać się z instrukcjami dotyczącymi bezpieczeństwa dostarczonymi z komputerem. Więcej informacji o zasadach bezpieczeństwa znajduje się na stronie dotyczącej przestrzegania przepisów pod adresem [www.dell.com/regulatory\\_compliance](http://www.dell.com/regulatory_compliance).

**PRZESTROGA:** Naprawiać komputer może tylko przeszkolony pracownik serwisu. Uszkodzenia wynikające z napraw serwisowych nieautoryzowanych przez firmę Dell™ nie są objęte gwarancją.

**PRZESTROGA:** W celu uniknięcia wyładowania elektrostatycznego, pozabądź się ładunków statycznych używając opaski uziemiającej albo co pewien czas dotykając niemalowanego metalu (np. złącza z tyłu komputera).

**PRZESTROGA:** Aby uniknąć uszkodzenia płyty systemowej, przed rozpoczęciem pracy wewnątrz komputera należy wyjąć główny akumulator (patrz [Wymowienie baterii](#)).

Pojemność pamięci w komputerze można zwiększyć przez zainstalowanie na płycie systemowej modułów pamięci. Zobacz sekcję „Podstawowe dane techniczne” w *Podręczniku instalacyjnym* oraz „Kompleksowe dane techniczne” pod adresem [support.dell.com/manuals](http://support.dell.com/manuals) w celu uzyskania informacji o pamięci obsługiwanej przez komputer.

**UWAGA:** Moduły pamięci zakupione w firmie Dell™ są objęte tą samą gwarancją co komputer.

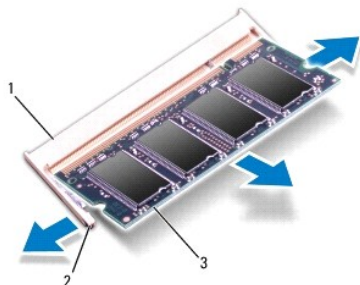
Komputer jest wyposażony w dwa gniazda SODIMM: DIMM A i DIMM B. Dostęp do tych gniazd jest możliwy od spodu komputera.

## Wymontowywanie modułów pamięci

1. Postępuj zgodnie z procedurami opisanymi w [Zanim zaczniesz](#).
2. Wymontuj akumulator (patrz [Wymowienie baterii](#)).
3. Wymontuj pokrywę modułu (zobacz [Zdejmowanie pokrywy modułu](#)).

**PRZESTROGA:** Aby zapobiec uszkodzeniu złącza modułu pamięci, nie należy używać żadnych narzędzi do rozchylenia zatrzasków zabezpieczających moduł pamięci.

4. Ostrożnie rozchyl palcami spinacze zabezpieczające znajdujące się na końcach każdego złącza modułu pamięci, aż moduł odskoczy.
5. Wyjmij moduł pamięci ze złącza modułu pamięci.




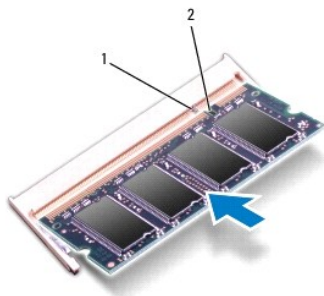
1	złącze modułu pamięci	2	klipsy zabezpieczające (2)
3	moduł pamięci		

## Instalowanie modułów pamięci

**PRZESTROGA:** Jeśli moduły pamięci instalowane są w dwóch złączach, moduł w złączu oznaczonym etykietą „DIMM A” należy zainstalować przed zainstalowaniem drugiego modułu w złączu oznaczonym etykietą „DIMM B”.

1. Dopasuj wycięcie na krawędzie modułu pamięci do zaczepu na złączu modułu pamięci.
2. Wsuń mocno moduł pamięci do szczeliny pod kątem 45 stopni i dociśnij go, aż do zablokowania się na właściwym miejscu. Jeśli nie usłyszysz kliknięcia, wyjmij moduł i zainstaluj go ponownie.


 **UWAGA:** Nieprawidłowe zainstalowanie modułu pamięci może spowodować, że uruchomienie komputera będzie niemożliwe.



1	wypustka	2	szczelina
---	----------	---	-----------

3. Załóż pokrywę modułu (zobacz [Zakładanie pokrywki modułu](#)).
4. Zainstaluj akumulator (patrz [Wymiana akumulatora](#)). Podłącz zasilacz do komputera i gniazdka elektrycznego.
5. Włącz komputer.

Podczas uruchamiania komputera zainstalowana pamięć zostanie wykryta i nastąpi automatyczna aktualizacja informacji o konfiguracji systemu.

Aby sprawdzić ilość pamięci zainstalowanej na komputerze, kliknij przycisk  → [Pomoc techniczna](#) → [Informacje o systemie firmy Dell](#).

---

[Powrót do spisu treści](#)

[Powrót do spisu treści](#)

## Karta Mini-Card sieci bezprzewodowej

Podręcznik serwisowy Dell™ Inspiron™ 1470/1570

- [Wymijanie karty Mini-Card](#)
- [Wymiana karty Mini-Card](#)

**⚠ OSTRZEŻENIE:** Przed przystąpieniem do wykonywania czynności wymagających otwarcia obudowy komputera należy zapoznać się z instrukcjami dotyczącymi bezpieczeństwa dostarczonymi z komputerem. Więcej informacji o zasadach bezpieczeństwa znajduje się na stronie dotyczącej przestrzegania przepisów pod adresem [www.dell.com/regulatory\\_compliance](http://www.dell.com/regulatory_compliance).

**⚠ PRZESTROGA:** Naprawiać komputer może tylko przeszkolony pracownik serwisu. Uszkodzenia wynikające z napraw serwisowych nieautoryzowanych przez firmę Dell™ nie są objęte gwarancją.

**⚠ PRZESTROGA:** Aby uniknąć wyładowania elektrostatycznego, należy odprowadzać ładunki z ciała za pomocą opaski uziemiającej zakładanej na nadgarstek lub dotykając co pewien czas nielakierowanej metalowej powierzchni.

**⚠ PRZESTROGA:** Aby uniknąć uszkodzenia płyty systemowej, przed rozpoczęciem pracy wewnątrz komputera należy wyjąć główny akumulator (patrz [Wymijanie baterii](#)).

**⚠ PRZESTROGA:** Kiedy karta Mini-Card nie jest zainstalowana w komputerze, należy ją przechowywać w ochronnym opakowaniu antystatycznym (patrz „Ochrona przed wyładowaniami elektrostatycznymi” w instrukcjach bezpieczeństwa dostarczonych z komputerem).

**⚠ UWAGA:** Firma Dell nie gwarantuje, że karty Mini-Card pochodzące z innych źródeł niż firma Dell będą pasowały do tego komputera, i nie zapewnia dla nich pomocy technicznej.

**⚠ UWAGA:** W zależności od konfiguracji zakupionego komputera w gniazdach kart Mini-Card mogą być zainstalowane karty Mini-Card.

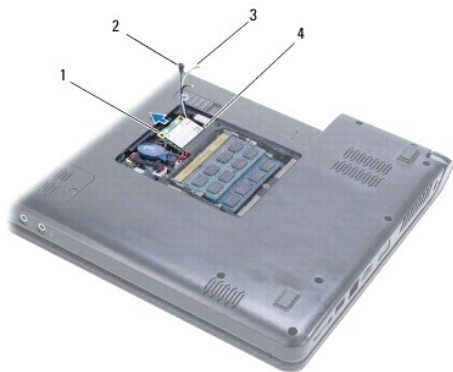
Jeśli kartę Mini-Card zamówiono z komputerem, jest zainstalowana fabrycznie.

Komputer obsługuje gniazdo kart Mini-Card dla sieci WLAN (Wireless Local Area Network).

---

## Wymijanie karty Mini-Card

1. Postępuj zgodnie z procedurami opisanymi w [Zanim zaczniesz](#).
2. Wymontuj akumulator (patrz [Wymijanie baterii](#)).
3. Wymontuj pokrywę modułu (zobacz [Zdejmowanie pokrywy modułu](#)).
4. Odłącz kable antenowe od karty Mini-Card.





1	Mini-Card	2	wkręt
3	złącza kabla antenowego (2)	4	Złącze płyty systemowej


5. Wykręć wkręt mocujący kartę Mini-Card do płyty systemowej.
  6. Wymij kartę Mini-Card ze złącza płyty systemowej.
-

## Wymiana karty Mini-Card


1. Wyjmij nową kartę Mini-Card z opakowania.

 **PRZESTROGA:** Wsuwając kartę do złącza, należy zastosować **mocny i równomierny nacisk**. W przypadku użycia nadmiernej siły można zniszczyć złącze.

 **PRZESTROGA:** Budowa złącza uniemożliwia nieprawidłowe włożenie karty. W przypadku wycucia oporu należy sprawdzić złącza na karcie oraz na płycie systemowej i prawidłowo zorientować kartę.

 **PRZESTROGA:** Aby uniknąć uszkodzenia karty Mini-Card, nie należy umieszczać pod kartą żadnych kabli.

2. Włóż kartę Mini-Card, etykietą skierowaną do góry, do złącza płyty systemowej pod kątem 45 stopni.
3. Wkręć wkręt mocujący kartę Mini-Card do płyty systemowej.
4. Przyłącz kable antenowe do karty Mini-Card, w następujący sposób:
  1. Kabel biały przyłącz do złącza oznaczonego białym trójkątem.
  1. Kabel czarny przyłącz do złącza oznaczonego czarnym trójkątem.
5. Załóż pokrywę modułu (zobacz [Zakładanie pokrywy modułu](#)).
6. Zainstaluj akumulator (patrz [Wymiana akumulatora](#)).
7. Zainstaluj wymagane sterowniki i oprogramowanie narzędziowe w komputerze. Aby uzyskać więcej informacji, patrz *Przewodnik po technologiach firmy Dell*.

 **UWAGA:** Jeśli instalowana karta do obsługi komunikacji pochodzi z innego źródła niż firma Dell, należy zainstalować odpowiednie sterowniki i programy narzędziowe. Aby uzyskać więcej informacji o sterownikach, patrz *Przewodnik po technologiach firmy Dell*.

---

[Powrót do spisu treści](#)

[Powrót do spisu treści](#)

## Napęd dysków optycznych

Podręcznik serwisowy Dell™ Inspiron™ 1470/1570

- [Wymontowywanie napędu dysków optycznych](#)
- [Instalowanie napędu dysków optycznych](#)

**⚠ OSTRZEŻENIE:** Przed przystąpieniem do wykonywania czynności wymagających otwarcia obudowy komputera należy zapoznać się z instrukcjami dotyczącymi bezpieczeństwa dostarczonymi z komputerem. Więcej informacji o zasadach bezpieczeństwa znajduje się na stronie dotyczącej przestrzegania przepisów pod adresem [www.dell.com/regulatory\\_compliance](http://www.dell.com/regulatory_compliance).

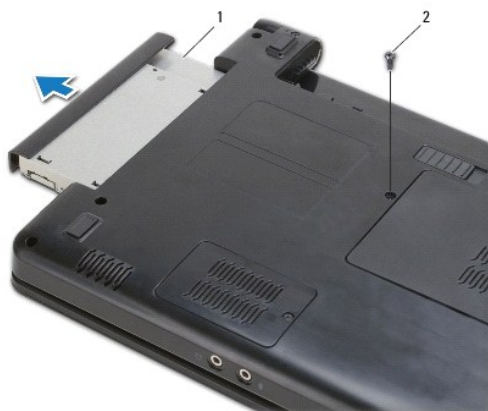
**⚠ PRZESTROGA:** Naprawiać komputer może tylko przeszkolony pracownik serwisu. Uszkodzenia wynikające z napraw serwisowych nieautoryzowanych przez firmę Dell™ nie są objęte gwarancją.

**⚠ PRZESTROGA:** Aby uniknąć wyładowania elektrostatycznego, należy odprowadzić ładunki z ciała za pomocą opaski uziemiającej na nadgarstek lub dotykając kilkakrotnie niemalowanej metalowej powierzchni (np. panelu tylnego) komputera.

**⚠ PRZESTROGA:** Aby uniknąć uszkodzenia płyty systemowej, przed rozpoczęciem pracy wewnątrz komputera należy wyjąć główny akumulator (patrz [Wymywanie baterii](#)).

## Wymontowywanie napędu dysków optycznych

1. Postępuj zgodnie z procedurami opisanymi w [Zanim zaczniesz](#).
2. Wymontuj akumulator (patrz [Wymywanie baterii](#)).
3. Wykręć wkręty mocujące napęd optyczny do podstawy komputera.
4. Wsuń napęd dysków optycznych z gniazda napędu dysków optycznych.



1	napęd dysków optycznych	2	wkręt
---	-------------------------	---	-------

## Instalowanie napędu dysków optycznych

1. Wsuń dysk napędów optycznych do wnęki aż do pełnego osadzenia w złączu.
2. Wkręć wkręt mocujący napęd dysków optycznych do podstawy komputera.
3. Zainstaluj akumulator (patrz [Wymiana akumulatora](#)).

[Powrót do spisu treści](#)

[Powrót do spisu treści](#)

## Podparcie dłoni

Podręcznik serwisowy Dell™ Inspiron™ 1470/1570

- [Wymontowywanie podparcia dłoni](#)
- [Instalowanie podparcia dłoni](#)

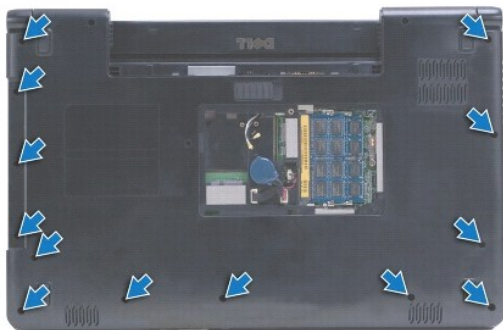
- ⚠ OSTRZEŻENIE:** Przed przystąpieniem do wykonywania czynności wymagających otwarcia obudowy komputera należy zapoznać się z instrukcjami dotyczącymi bezpieczeństwa dostarczonymi z komputerem. Więcej informacji o zasadach bezpieczeństwa znajduje się na stronie dotyczącej przestrzegania przepisów pod adresem [www.dell.com/regulatory\\_compliance](http://www.dell.com/regulatory_compliance).
- ⚠ PRZESTROGA:** Aby uniknąć wyładowania elektrostatycznego, należy odprowadzać ładunki z ciała za pomocą opaski uziemiającej zakładanej na nadgarstek lub dotykając co pewien czas nielakierowanej metalowej powierzchni.
- ⚠ PRZESTROGA:** Naprawiać komputer może tylko przeszkolony pracownik serwisu. Uszkodzenia wynikające z napraw serwisowych nieautoryzowanych przez firmę Dell™ nie są objęte gwarancją.
- ⚠ PRZESTROGA:** Aby uniknąć uszkodzenia płyty systemowej, przed rozpoczęciem pracy wewnątrz komputera należy wyjąć główny akumulator (patrz [Wymywanie baterii](#)).

## Wymontowywanie podparcia dłoni

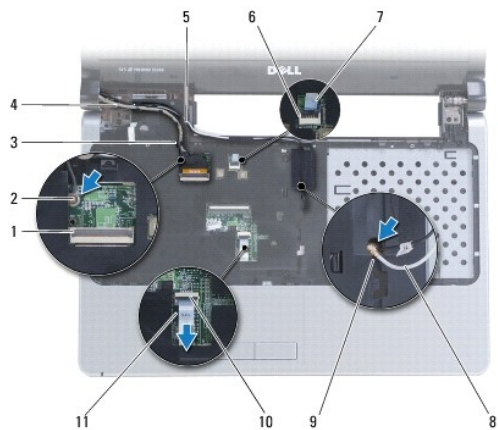
1. Postępuj zgodnie z procedurami opisanymi w [Zanim zaczniesz](#).
2. Wymontuj akumulator (patrz [Wymywanie baterii](#)).
3. Wymontuj napęd dysków optycznych (patrz [Wymontowywanie napędu dysków optycznych](#)).
4. Wymontuj pokrywę modułu (zobacz [Zdejmowanie pokrywy modułu](#)).
5. Wymontuj kartę Mini-Card (patrz [Wymywanie karty Mini-Card](#)).
6. Wymontuj pokrywę przycisku zasilania (patrz [Wymontowywanie płyty przycisku zasilania](#)).
7. Wymontuj klawiaturę (patrz [Wymontowywanie klawiatury](#)).
8. Model Inspiron 1470:
  - a. Poluzuj wkręt mocujący pokrywę płyty WWAN/FCM i zdejmij ją.
  - b. Wykręć dwanaście śrub z podstawy komputera. Jedna ze śrub znajduje się w gnieździe oznaczonym jako WWAN/FCM, a trzy śruby we wnęce dysku optycznego.



W przypadku modelu Inspiron 1570 wykręć trzynaście śrub z podstawy komputera. Trzy śruby znajdują się we wnęce dysku optycznego.



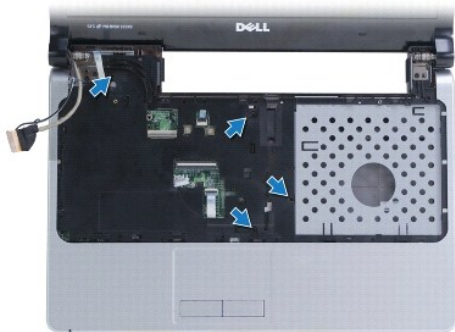
9. Odłącz przewód wyświetlacza i wykręć śrubę z płyty systemowej.
10. Wyciągnij w górę przewody czytnika kart Mini-Card przez gniazdo w podstawie komputera.
11. Przewody należy wyciągnąć z prowadnic.
12. Odłącz przewód panelu dotykowego oraz kabel przycisku zasilania od płyty systemowej.



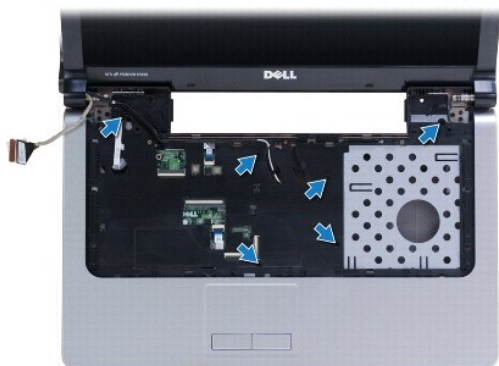
1	złącze kabla wyświetlacza	2	wkręt
3	prowadnice kabli wyświetlacza	4	kabel wyświetlacza
5	prowadnice kabli czytnika kart Mini-Card	6	złącze przycisku zasilania
7	kabel przycisku zasilania	8	kable antenowe karty Mini-Card
9	gniazdo podstawy komputera	10	złącze tabliczki dotykowej
11	kabel tabliczki dotykowej		

13. Model Inspiron 1470: wykręć cztery śruby z podparcia dłoni.





Model Inspiron 1570: wykręć cztery śruby z podparcia dłoni.



**PRZESTROGA:** Ostrożnie oddziel podparcie dłoni od podstawy komputera, uważając, aby nie uszkodzić podparcia.

14. Poczynając od prawej strony podparcia dłoni, ostrożnie unieś ją w celu odłączenia od podstawy komputera.

---

## Instalowanie podparcia dłoni

1. Umieść podparcie dłoni na podstawie komputera i delikatnie wciśnij je na miejsce.
2. Wkręć trzy wkręty na podparciu dłoni.
3. Podłącz kabel panelu dotykowego oraz kabel przycisku zasilania od płyty systemowej.
4. Poprowadź kable czytnika kart Mini-Card i wyświetlacza wzdłuż prowadnic kabli.
5. Przez gniazdo w płycie systemowej wyciągnij kable czytnika kart Mini-Card.
6. Podłącz kabel wyświetlacza i przykręć śrubę.
7. Zainstaluj klawiaturę (patrz [Instalowanie klawiatury](#)).
8. Zamontuj pokrywę przycisku zasilania (patrz [Montowanie pokrywy przycisku zasilania](#)).
9. Wkręć wkręty na spodzie komputera.
10. Zdejmij pokrywę modułu WWAN/FCM modelu Inspiron 1470.
11. Zainstaluj kartę Mini-Card (patrz [Wymiana karty Mini-Card](#)).
12. Załóż pokrywę modułu (zobacz [Zakładanie pokrywy modułu](#)).
13. Zainstaluj napęd dysków optycznych (patrz [Instalowanie napędu dysków optycznych](#)).

14. Zainstaluj akumulator (patrz [Wymiana akumulatora](#)).

---

[Powrót do spisu treści](#)

[Powrót do spisu treści](#)

## Pokrywa przycisku zasilania

Podręcznik serwisowy Dell™ Inspiron™ 1470/1570

- [Wymontowywanie płyty przycisku zasilania](#)
- [Montowanie pokrywy przycisku zasilania](#)

**⚠ OSTRZEŻENIE:** Przed przystąpieniem do wykonywania czynności wymagających otwarcia obudowy komputera należy zapoznać się z instrukcjami dotyczącymi bezpieczeństwa dostarczonymi z komputerem. Więcej informacji o zasadach bezpieczeństwa znajduje się na stronie dotyczącej przestrzegania przepisów pod adresem [www.dell.com/regulatory\\_compliance](http://www.dell.com/regulatory_compliance).

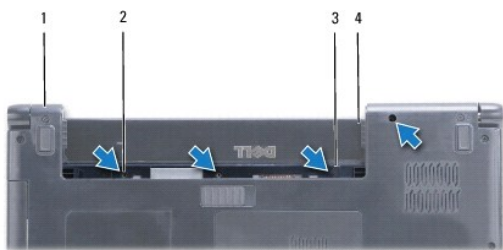
**⚠ PRZESTROGA:** Naprawiać komputer może tylko przeszkolony pracownik serwisu. Uszkodzenia wynikające z napraw serwisowych nieautoryzowanych przez firmę Dell™ nie są objęte gwarancją.

**⚠ PRZESTROGA:** Aby uniknąć wyładowania elektrostatycznego, należy odprowadzać ładunki z ciała za pomocą opaski uziemiającej zakładanej na nadgarstek lub dotykając co pewien czas nielakierowanej metalowej powierzchni.

**⚠ PRZESTROGA:** Aby uniknąć uszkodzenia płyty systemowej, przed rozpoczęciem pracy wewnątrz komputera należy wyjąć główny akumulator (patrz [Wymywanie baterii](#)).

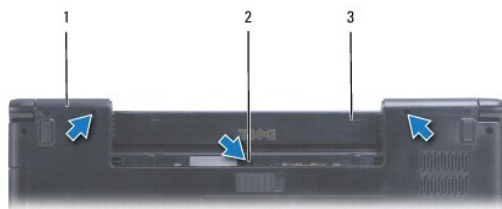
### Wymontowywanie płyty przycisku zasilania

1. Postępuj zgodnie z procedurami opisanymi w części [Zanim zaczniesz](#).
2. Wymontuj akumulator (patrz [Wymywanie baterii](#)).
3. Model Inspiron 1470: wykręć trzy śruby z wnęki akumulatora i jedną z podstawy komputera.



1	podstawa komputera	2	wkręty (4)
3	zaczep	4	wnęka akumulatora

Model Inspiron 1570: wykręć jedną śrubę z wnęki akumulatora i dwie z podstawy komputera.



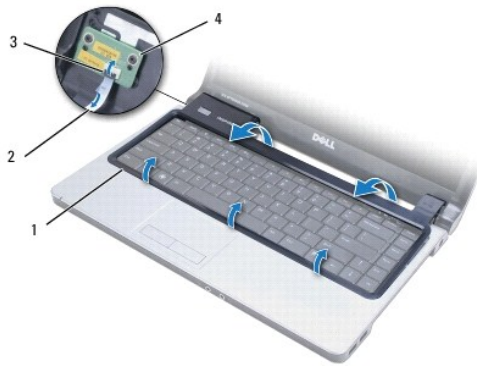
1	podstawa komputera	2	wkręty (3)
3	wnęka akumulatora		

4. Odwróć komputer wierzchem ku górze i maksymalnie otwórz ściankę wyświetlacza.

**⚠ PRZESTROGA:** Podczas zdejmowania pokrywy przycisku zasilania należy zachować **szczególną ostrożność**. Pokrywa jest bardzo delikatna.

5. Ostrożnie unieś pokrywę przycisku zasilania, odłączając zaczepy pokrywy od komputera.

6. Unieś zatrzask złącza w celu odłączenia przewodu przycisku zasilania od płyty przycisku zasilania.



1	pokrywa przycisku zasilania	2	kabel przycisku zasilania
3	zatrzask złącza	4	płyta przycisku zasilania

---

## Montowanie pokrywy przycisku zasilania

1. Umieść przewód przycisku zasilania w złączu, a następnie zamknij zatrzask w celu przymocowania przewodu do płyty przycisku zasilania.
2. Umieść pokrywę przycisku zasilania na komputerze i ostrożnie wciśnij ją na miejsce.
3. Zamknij komputer i obróć wierzchem w dół.
4. Wkręć śruby w podstawę komputera i do wnęki akumulatora.
5. Zainstaluj akumulator (patrz [Wymiana akumulatora](#)).

---

[Powrót do spisu treści](#)

[Powrót do spisu treści](#)

## Głośniki

Podręcznik serwisowy Dell™ Inspiron™ 1470/1570

- [Wymontowywanie głośników](#)
- [Instalowanie głośników](#)

**⚠ OSTRZEŻENIE:** Przed przystąpieniem do wykonywania czynności wymagających otwarcia obudowy komputera należy zapoznać się z instrukcjami dotyczącymi bezpieczeństwa dostarczonymi z komputerem. Więcej informacji o zasadach bezpieczeństwa znajduje się na stronie dotyczącej przestrzegania przepisów pod adresem [www.dell.com/regulatory\\_compliance](http://www.dell.com/regulatory_compliance).

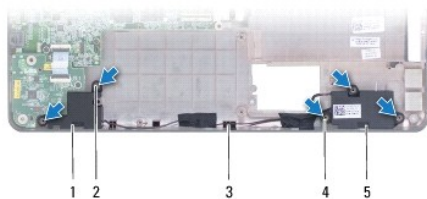
**⚠ PRZESTROGA:** Naprawiać komputer może tylko przeszkolony pracownik serwisu. Uszkodzenia wynikające z napraw serwisowych nieautoryzowanych przez firmę Dell™ nie są objęte gwarancją.

**⚠ PRZESTROGA:** Aby uniknąć wyładowania elektrostatycznego, należy odprowadzać ładunki z ciała za pomocą opaski uziemiającej zakładanej na nadgarstek lub dotykając co pewien czas nielakierowanej metalowej powierzchni.

**⚠ PRZESTROGA:** Aby uniknąć uszkodzenia płyty systemowej, przed rozpoczęciem pracy wewnątrz komputera należy wyjąć główny akumulator (patrz [Wymywanie baterii](#)).

## Wymontowywanie głośników

1. Postępuj zgodnie z procedurami opisanymi w części [Zanim zaczniesz](#).
2. Wymontuj akumulator (patrz [Wymywanie baterii](#)).
3. Wymontuj napęd dysków optycznych (patrz [Wymontowywanie napędu dysków optycznych](#)).
4. Wymontuj pokrywę modułu (zobacz [Zdejmowanie pokrywy modułu](#)).
5. Wymontuj kartę Mini-Card (patrz [Wymywanie karty Mini-Card](#)).
6. Wymontuj pokrywę przycisku zasilania (patrz [Wymontowywanie płyty przycisku zasilania](#)).
7. Wymontuj klawiaturę (patrz [Wymontowywanie klawiatury](#)).
8. Wymontuj podparcie dłoni (patrz [Wymontowywanie podparcia dłoni](#)).
9. Wyjmij dysk twardy (patrz [Wymontowywanie dysku twardego](#)).
10. Wyjmij płytę USB/audio (patrz [Wymontowanie karty USB/audio](#)).
11. Wykręć dwie śruby z lewego głośnika oraz trzy śruby z prawego głośnika.
12. Należy uważać na złącza przewodów głośników i wyciągnąć je, wypinając jednocześnie przewody głośników z prowadnic.



1	głośnik lewy	2	śruby lewego głośnika (2)
3	przewodnica przewodu głośnika	4	śruby prawego głośnika (3)
5	głośnik prawy		

## Instalowanie głośników

1. Umieść głośniki na podstawie komputera.

2. Ułóż przewody głośników.
3. Wkręć trzy śruby prawego głośnika i dwie śruby lewego głośnika.
4. Podłącz kartę USB/audio (zobacz [Zamontowanie karty USB/audio](#)).
5. Zainstaluj dysk twardy (patrz [Wymiana dysku twardego](#)).
6. Zainstaluj podparcie dłoni (patrz [Instalowanie podparcia dłoni](#)).
7. Zainstaluj klawiaturę (patrz [Instalowanie klawiatury](#)).
8. Zamontuj pokrywę przycisku zasilania (patrz [Montowanie pokrywy przycisku zasilania](#)).
9. Zainstaluj kartę Mini-Card (patrz [Wymiana karty Mini-Card](#)).
10. Załóż pokrywę modułu (zobacz [Zakładanie pokrywy modułu](#)).
11. Zainstaluj napęd dysków optycznych (patrz [Instalowanie napędu dysków optycznych](#)).
12. Zainstaluj akumulator (patrz [Wymiana akumulatora](#)).

---

[Powrót do spisu treści](#)

[Powrót do spisu treści](#)

## Płyta systemowa

Podręcznik serwisowy Dell™ Inspiron™ 1470/1570

- [Wymywanie płyty systemowej](#)
- [Wymiana płyty systemowej](#)
- [Wprowadzanie kodu Service Tag \(znacznik serwisowy\) w systemie BIOS](#)

**⚠ OSTRZEŻENIE:** Przed przystąpieniem do wykonywania czynności wymagających otwarcia obudowy komputera należy zapoznać się z instrukcjami dotyczącymi bezpieczeństwa dostarczonymi z komputerem. Więcej informacji o zasadach bezpieczeństwa znajduje się na stronie dotyczącej przestrzegania przepisów pod adresem [www.dell.com/regulatory\\_compliance](http://www.dell.com/regulatory_compliance).

**⚠ PRZESTROGA:** Naprawiać komputer może tylko przeszkolony pracownik serwisu. Uszkodzenia wynikające z napraw serwisowych nieautoryzowanych przez firmę Dell™ nie są objęte gwarancją.

**⚠ PRZESTROGA:** Aby uniknąć wyładowania elektrostatycznego, należy odprowadzać ładunki z ciała za pomocą opaski uziemiającej zakładanej na nadgarstek lub dotykając co pewien czas nielakierowanej metalowej powierzchni.

**⚠ PRZESTROGA:** Aby uniknąć uszkodzenia płyty systemowej, przed rozpoczęciem pracy wewnątrz komputera należy wyjąć główny akumulator (patrz [Wymywanie baterii](#)).

1. Wymontuj podparcie dłoni (patrz [Wymontowywanie podparcia dłoni](#)).
2. Wyjmij dysk twardy (patrz [Wymontowywanie dysku twardego](#)).

---

## Wymywanie płyty systemowej

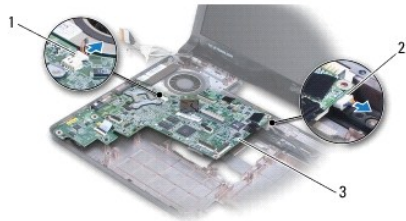
1. Postępuj zgodnie z procedurami opisanymi w części [Zanim zaczniesz](#).
2. Wymontuj akumulator (patrz [Wymywanie baterii](#)).
3. Wymontuj napęd dysków optycznych (patrz [Wymontowywanie napędu dysków optycznych](#)).
4. Wymontuj pokrywę modułu (zobacz [Zdejmowanie pokrywy modułu](#)).
5. Wymontuj moduły pamięci (zobacz [Wymontowywanie modułów pamięci](#)).
6. Odłącz przewód znajdujący się pod pokrywą modułu, który jest podłączony do płyty systemowej oraz płyty audio/USB.



1	kabel
---	-------

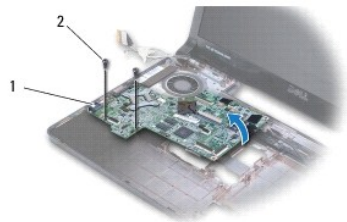
7. Wymontuj kartę Mini-Card (patrz [Wymywanie karty Mini-Card](#)).
8. Wyjmij baterię pastylkową (patrz [Wymywanie baterii pastylkowej](#)).
9. Wymontuj pokrywę przycisku zasilania (patrz [Wymontowywanie płyty przycisku zasilania](#)).
10. Wymontuj klawiaturę (patrz [Wymontowywanie klawiatury](#)).
11. Wymontuj podparcie dłoni (patrz [Wymontowywanie podparcia dłoni](#)).

12. Wymontuj dysk twardy (patrz [Wymontowywanie dysku twardego](#)).
13. Wyjmij płytę USB/audio (patrz [Wymontowanie karty USB/audio](#)).
14. Wymontuj płytę czytnika kart (patrz [Wymontowywanie płyty czytnika kart](#)).
15. Odłącz przewód zasilający oraz przewód wentylatora od płyty systemowej.



1	kabel wentylatora	2	kabel zasilający
3	płyta systemowa		

16. Wykręć dwa wkręty mocujące płytę systemową do podstawy komputera.
17. Unieś płytę systemową pod kątem umożliwiającym wymontowanie złączy wejścia/wyjścia z podstawy komputera.



1	złącza wejścia/wyjścia (4)	2	wkręty (2)
---	----------------------------	---	------------


18. Odwróć płytę systemową.
19. Wymontuj radiator procesora (zobacz [Wymontowywanie radiatora procesora](#)).

## Wymiana płyty systemowej


1. Zainstaluj radiator procesora (zobacz [Instalowanie radiatora procesora](#)).
2. Odwróć płytę systemową.
3. Umieść zespoły wejścia/wyjścia na podstawie komputera pod kątem, a następnie dopasuj je do płyty systemowej za pomocą znajdujących się na niej przewodnic.
4. Wkręć dwa wkręty mocujące płytę systemową do podstawy komputera.
5. Przyłącz przewód wentylatora oraz przewód zasilający do płyty systemowej.
6. Zamontuj płytę czytnika kart (patrz [Wymiana płyty czytnika kart](#)).
7. Zamontuj płytę USB/audio (patrz [Zamontowanie karty USB/audio](#)).
8. Zainstaluj dysk twardy (patrz [Wymiana dysku twardego](#)).



9. Zainstaluj podparcie dłoni (patrz [Instalowanie podparcia dłoni](#)).
10. Zainstaluj baterię pastylkową (patrz [Instalowanie baterii pastylkowej](#)).
11. Zainstaluj kartę Mini-Card (patrz [Wymiana karty Mini-Card](#)).
12. Odłącz przewód USB/audio znajdujący się pod pokrywą modułu, podłączony do płyty systemowej oraz płyty audio/USB.
13. Zainstaluj moduły pamięci (zobacz [Instalowanie modułów pamięci](#)).
14. Załóż pokrywę modułu (zobacz [Zakładanie pokrywy modułu](#)).
15. Zainstaluj napęd dysków optycznych (patrz [Instalowanie napędu dysków optycznych](#)).
16. Zainstaluj akumulator (patrz [Wymiana akumulatora](#)).

 **PRZESTROGA:** Przed włączeniem komputera należy przykręcić wszystkie wkręty i sprawdzić, czy żadne nieużywane wkręty nie pozostały wewnątrz komputera. Pomińnięcie tej czynności może spowodować uszkodzenie komputera.

17. Włącz komputer.

 **UWAGA:** Po zainstalowaniu nowej płyty systemowej należy wprowadzić kod Service Tag (znacznik serwisowy) komputera w systemie BIOS nowej płyty.

18. Wprowadź kod Service Tag (znacznik serwisowy) (patrz [Wprowadzanie kodu Service Tag \(znacznik serwisowy\) w systemie BIOS](#)).

---

## Wprowadzanie kodu Service Tag (znacznik serwisowy) w systemie BIOS


1. Podłącz zasilacz do komputera i sprawdź, czy akumulator jest prawidłowo zainstalowany.
2. Włącz komputer.
3. Naciśnij klawisz <F2> podczas testu POST, aby przejść do programu konfiguracji systemu.
4. Na karcie Security (Zabezpieczenia) wprowadź kod Service Tag (znacznik serwisowy) w polu **Set Service Tag** (Ustaw kod Service Tag).

---

[Powrót do spisu treści](#)

[Powrót do spisu treści](#)

## Podręcznik serwisowy Dell™ Inspiron™ 1470/1570

 **UWAGA:** Napis UWAGA wskazuje na ważną informację, która pozwala lepiej wykorzystać posiadany system komputerowy.

 **PRZESTROGA:** PRZESTROGA oznacza możliwość uszkodzenia sprzętu lub utraty danych, a także przedstawia sposób uniknięcia problemu.

 **OSTRZEŻENIE:** Napis OSTRZEŻENIE informuje o sytuacjach, w których występuje ryzyko uszkodzenia sprzętu, obrażeń ciała lub śmierci.

Informacje zawarte w tym dokumencie mogą zostać zmienione bez uprzedzenia.  
© 2009 Dell Inc. Wszelkie prawa zastrzeżone.

Powielanie dokumentu w jakikolwiek sposób bez pisemnej zgody firmy Dell Inc. jest surowo zabronione.

Znaki towarowe użyte w tekście: *Dell*, logo *DELL* i *Inspiron* są znakami towarowymi firmy Dell Inc.; *Bluetooth* jest zastrzeżonym znakiem towarowym firmy Bluetooth SIG, Inc. używanym przez firmę Dell na podstawie licencji; *Microsoft*, *Windows*, *Windows Vista*, i logo przycisku Start systemu *Windows Vista* są znakami towarowymi lub zastrzeżonymi znakami towarowymi firmy Microsoft Corporation w Stanach Zjednoczonych i/lub w innych krajach.

Tekst może zawierać także inne znaki towarowe i nazwy towarowe, odnoszące się do podmiotów posiadających prawa do tych znaków i nazw lub do ich produktów. Firma Dell Inc. nie rości sobie żadnych praw do znaków i nazw towarowych innych niż jej własne.

Sierpień 2009 Wersja A00

---

[Powrót do spisu treści](#)

[Powrót do spisu treści](#)

## Karta USB/audio

Podręcznik serwisowy Dell™ Inspiron™ 1470/1570

- [Wymontowanie karty USB/audio](#)
- [Zamontowanie karty USB/audio](#)

**⚠ OSTRZEŻENIE:** Przed przystąpieniem do wykonywania czynności wymagających otwarcia obudowy komputera należy zapoznać się z instrukcjami dotyczącymi bezpieczeństwa dostarczonymi z komputerem. Więcej informacji o zasadach bezpieczeństwa znajduje się na stronie dotyczącej przestrzegania przepisów pod adresem [www.dell.com/regulatory\\_compliance](http://www.dell.com/regulatory_compliance).

**⚠ PRZESTROGA:** Naprawiać komputer może tylko przeszkolony pracownik serwisu. Uszkodzenia wynikające z napraw serwisowych nieautoryzowanych przez firmę Dell™ nie są objęte gwarancją.

**⚠ PRZESTROGA:** Aby uniknąć wyładowania elektrostatycznego, należy odprowadzać ładunki z ciała za pomocą opaski uziemiającej zakładanej na nadgarstek lub dotykając co pewien czas nielakierowanej metalowej powierzchni.

**⚠ PRZESTROGA:** Aby uniknąć uszkodzenia płyty systemowej, przed rozpoczęciem pracy wewnątrz komputera należy wyjąć główny akumulator (patrz [Wymywanie baterii](#)).

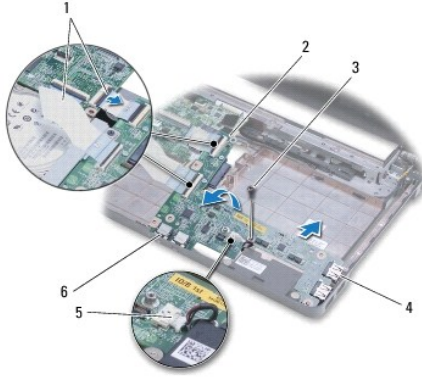
## Wymontowanie karty USB/audio

1. Postępuj zgodnie z procedurami opisanymi w części [Zanim zaczniesz](#).
2. Wymontuj akumulator (patrz [Wymywanie baterii](#)).
3. Wymontuj napęd dysków optycznych (patrz [Wymontowywanie napędu dysków optycznych](#)).
4. Wymontuj pokrywę modułu (zobacz [Zdejmowanie pokrywy modułu](#)).
5. Odłącz kabel znajdujący się pod pokrywą modułu, który jest podłączony do płyty systemowej oraz płyty audio/USB.
6. Wymontuj kartę Mini-Card (patrz [Wymywanie karty Mini-Card](#)).
7. Wymontuj pokrywę przycisku zasilania (patrz [Wymontowywanie płyty przycisku zasilania](#)).
8. Wymontuj klawiaturę (patrz [Wymontowywanie klawiatury](#)).



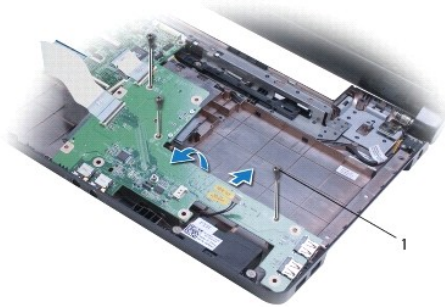
1	kabel USB/audio
---	-----------------

9. Wymontuj podparcie dłoni (patrz [Wymontowywanie podparcia dłoni](#)).
10. Wyjmij kartę Bluetooth (patrz [Wymywanie karty Bluetooth](#)).
11. Wyjmij dysk twardy (patrz [Wymontowywanie dysku twardego](#)).
12. Odłącz od płyty systemowej kabel USB/audio.
13. Odłącz kabel głośnika od płyty USB/audio.
14. Model Inspiron 1470: usuń śrubę zabezpieczającą płytę USB/audio do podstawy komputera.



1	kable USB/audio (2)	2	karta USB/audio
3	śruba (Inspiron 1470)	4	złącza USB (2)
5	kabel głośnika	6	złącza audio (2)

Model Inspiron 1570: wykręć trzy śruby mocujące płytę USB/audio do podstawy komputera.



1	śruby (3) (Inspiron 1570)
---	---------------------------

15. Unieś płytę USB/audio i wyciągnij złącza USB oraz audio z podstawy komputera.

## Zamontowanie karty USB/audio

1. Zamontuj złącza USB, a następnie złącza audio do podstawy komputera.
2. Umieść płytę USB/audio zgodnie z przewodnicami podstawy komputera.
3. Wkręć wkręt (lub wkręty) mocujący płytę USB/audio do podstawy komputera.
4. Podłącz kabel głośnika do płyty USB/audio.
5. Podłącz dwa kable karty USB/audio do płyty systemowej.
6. Zainstaluj dysk twardy (patrz [Wymiana dysku twardego](#)).
7. Zainstaluj kartę Bluetooth (patrz [Instalowanie karty Bluetooth](#)).
8. Zainstaluj podparcie dłoni (patrz [Instalowanie podparcia dłoni](#)).
9. Zainstaluj klawiaturę (patrz [Instalowanie klawiatury](#)).
10. Zamontuj pokrywę przycisku zasilania (patrz [Montowanie pokrywy przycisku zasilania](#)).

11. Zainstaluj kartę Mini-Card (patrz [Wymiana karty Mini-Card](#)).
12. Podłącz kabel znajdujący się pod pokrywą modułu, podłączony do płyty systemowej oraz płyty audio/USB.
13. Załóż pokrywę modułu (zobacz [Zakładanie pokrywy modułu](#)).
14. Zainstaluj napęd dysków optycznych (patrz [Instalowanie napędu dysków optycznych](#)).
15. Zainstaluj akumulator (patrz [Wymiana akumulatora](#)).

---

[Powrót do spisu treści](#)